



# SALA SITUACIONAL COVID-19

## REGIÓN CUSCO



INFORMACIÓN OFICIAL

ACTUALIZADO AL | **02 DE NOVIEMBRE DEL 2023**  
**SEMANA EPIDEMIOLÓGICA N° 43 DEL 2023**



# SALA SITUACIONAL COVID – 2023

TOTAL CASOS




**2314**

CASOS SINTOMÁTICOS



**2283**

INCREMENTO DE CASOS POR DÍA



**6**

INCREMENTO DE FALLECIDOS POR DÍA



**0**

Nota: Registros Adicionales días anteriores: **00**

HOSPITALIZADOS SALA COVID

**0**

ALTAS EPIDEMIOLÓGICAS

**2221**

FALLECIDOS



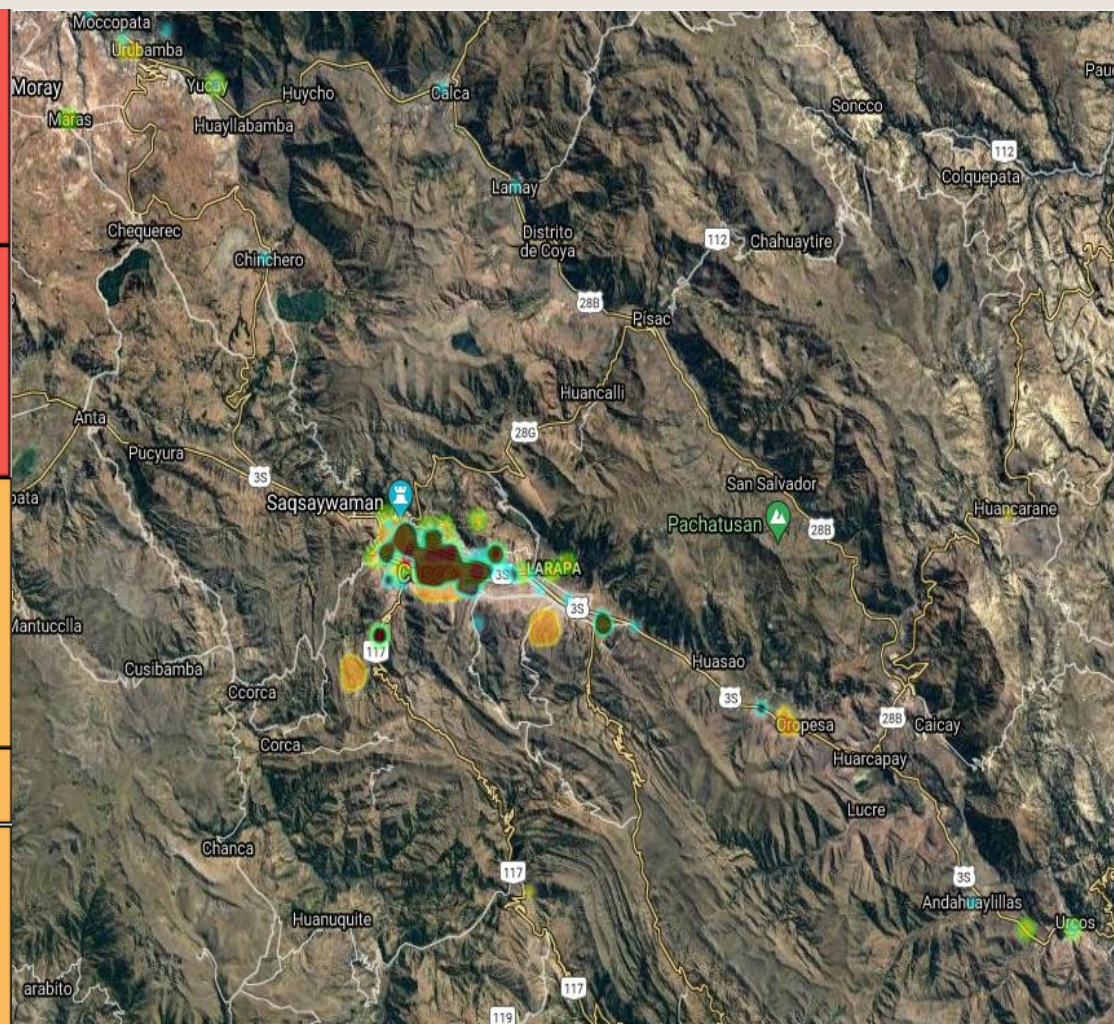
**11**

TASA LETALIDAD


**0.48 %**

TASA MORTALIDAD

**0.08**




PRUEBAS PROCESADAS



**81996**

PRUEBAS MOLECULARES



**2617**

PRUEBAS ANTIGENAS



**79379**

PRUEBAS MOLECULARES (+)

**120**


PRUEBAS ANTIGENAS (+)

**2189**

TASA POSITIVIDAD

**2.82 %**

PRUEBAS NEGATIVAS



**79682**

SALA SITUACIONAL  
2022

TOTAL CASOS

 **51891**

PRUEBAS RÁPIDAS

 **0**

PRUEBAS MOLECULARES

 **27649**

PRUEBAS ANTÍGENAS

 **267344**

PRUEBAS RÁPIDAS (+)

**0**

PRUEBAS MOLECULARES (+)

**5013**

PRUEBAS ANTIGENAS (+)

**46878**

PRUEBAS PROCESADAS

 **294993**

PRUEBAS NEGATIVAS TOTALES

 **243102**

TOTAL FALLECIDOS

 **313**

TASA DE LETALIDAD

**0,60 %**

TASA DE MORTALIDAD

**2,31**  
x 10,000 hab.

TASA DE POSITIVIDAD

**17,59 %**

SALA SITUACIONAL  
2020 - 2023



TOTAL CASOS

 **211702**

PRUEBAS RÁPIDAS

 **663896**

PRUEBAS MOLECULARES

 **92938**

PRUEBAS ANTÍGENAS

 **556295**

PRUEBAS RÁPIDAS (+)

**104509**

PRUEBAS MOLECULARES (+)

**25089**

PRUEBAS ANTIGENAS (+)

**82104**

PRUEBAS PROCESADAS

 **1313129**

PRUEBAS NEGATIVAS TOTALES

 **1101427**

TOTAL FALLECIDOS

 **4636**

TASA DE LETALIDAD

**2,19%**

TASA DE MORTALIDAD









**11,36**  
x 10,000 hab.

TASA DE POSITIVIDAD

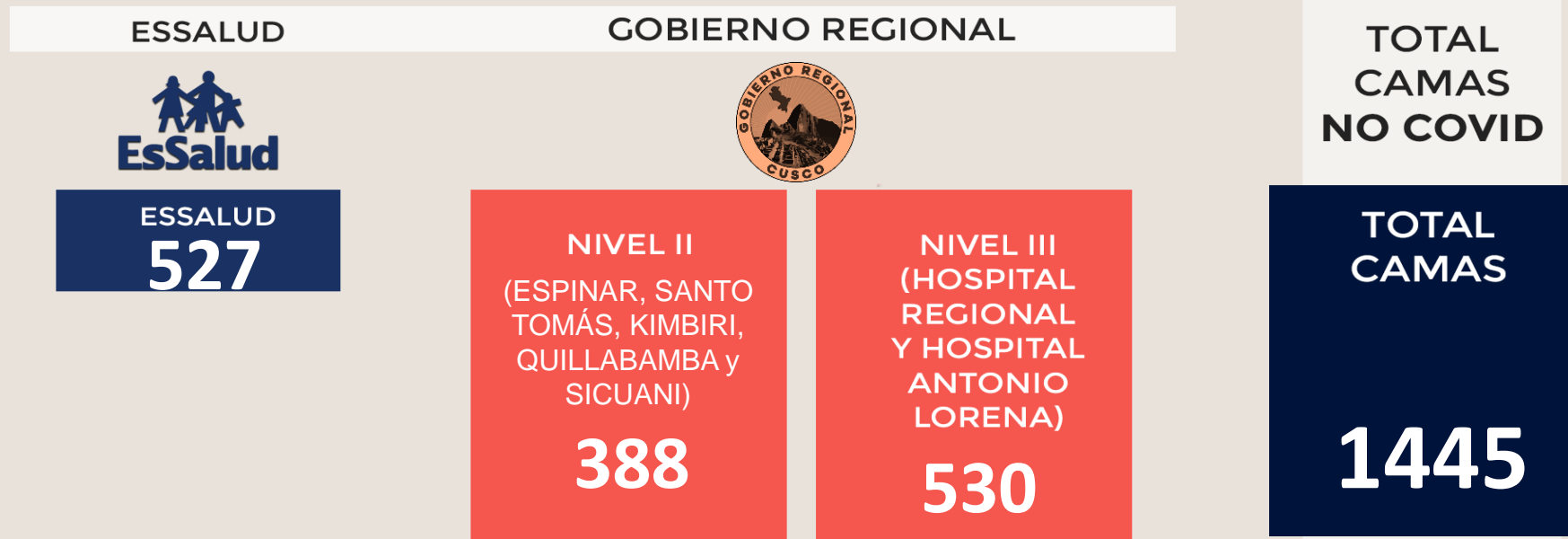
**16,12%**

# DISPONIBILIDAD HOSPITALARIA

## POR NIVEL DE ATENCIÓN, SALA UCI Y COVID

NIVEL III DE ATENCIÓN	NIVEL II DE ATENCIÓN	NIVEL I DE ATENCIÓN	UCI	UCIN	TOTAL DISPONIBILIDAD
					
TOTAL CAMAS <b>33</b>	TOTAL CAMAS <b>65</b>	CRAT (Centros Rápidos de Atención Temporal) <b>201</b>	TOTAL CAMAS <b>11</b>	TOTAL CAMAS <b>02</b>	TOTAL CAMAS <b>312</b>
CAMAS OCUPADAS <b>00</b>	CAMAS OCUPADAS <b>00</b>	CAMAS OCUPADAS <b>0</b>	UCI COVID CON VENTILADOR MECÁNICO  CAMAS OCUPADAS <b>00</b>	UCI COVID INTERMEDIO  CAMAS OCUPADAS <b>00</b>	CAMAS OCUPADAS <b>00</b>
CAMAS DISPONIBLES <b>33</b>	CAMAS DISPONIBLES <b>65</b>	CAMAS DISPONIBLES <b>201</b>	CAMAS DISPONIBLES <b>11</b>	CAMAS DISPONIBLES <b>02</b>	CAMAS DISPONIBLES <b>312</b>

# CAMAS DE HOSPITALIZACIÓN E INTERNAMIENTO POR CADA ENTIDAD NO COVID



## CAMAS UCI POR CADA ENTIDAD

	HOSPITAL REGIONAL CUSCO	HOSPITAL ANTONIO LORENA	HOSPITAL QUILLABAMBA	HOSPITAL ADOLFO GUEVARA VELAZCO	CLÍNICAS PRIVADAS	
TOTAL CAMAS	05	01	01	00	04	11
CAMAS DISPONIBLES	05	01	01	00	04	11

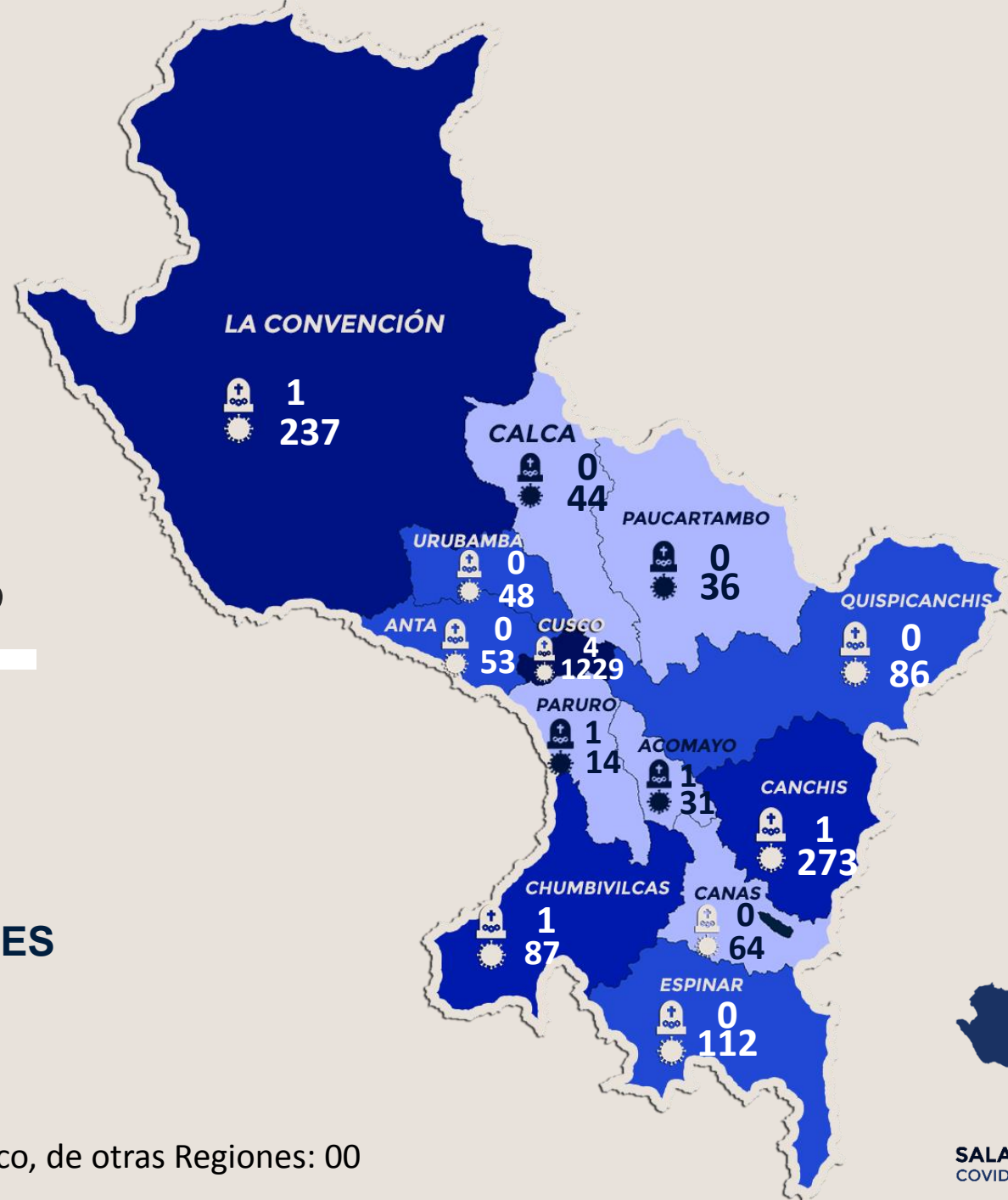
# CASOS Y DEFUNCIONES POR COVID-19, 2023

Datos a nivel provincial  
hasta el día de hoy



DEFUNCIONES

CASOS



NOTA: Fallecidos en Cusco, de otras Regiones: 00



SALA SITUACIONAL  
COVID-19, REGIÓN CUSCO



Hagamos  
**HISTORIA**



*Puede encontrar mayor información sobre el COVID-19 en la Región Cusco visitando nuestra “Sala Virtual” y “Sala de Análisis de la Pandemia”*

[SALA VIRTUAL GERESA CUSCO](#)

[https://geresacusc.shinyapps.io/GERESA\\_dashboard/](https://geresacusc.shinyapps.io/GERESA_dashboard/)



**SALA SITUACIONAL**  
COVID-19, REGIÓN CUSCO