



# SALA SITUACIONAL COVID-19

## REGIÓN CUSCO



INFORMACIÓN OFICIAL

ACTUALIZADO AL | **07 DE ENERO DEL 2024**  
**SEMANA EPIDEMIOLÓGICA N° 01 DEL 2024**



# SALA SITUACIONAL COVID – 2024

**TOTAL CASOS**




**24**

**CASOS SINTOMÁTICOS**




**12**

**INCREMENTO DE CASOS POR SEMANA**



**24**

**INCREMENTO DE FALLECIDOS POR SEMANA**



**0**

Nota: Registros semanas anteriores: 00

**HOSPITALIZADOS SALA COVID**

**0**

**ALTAS EPIDEMIOLÓGICAS**

**8**

**FALLECIDOS**



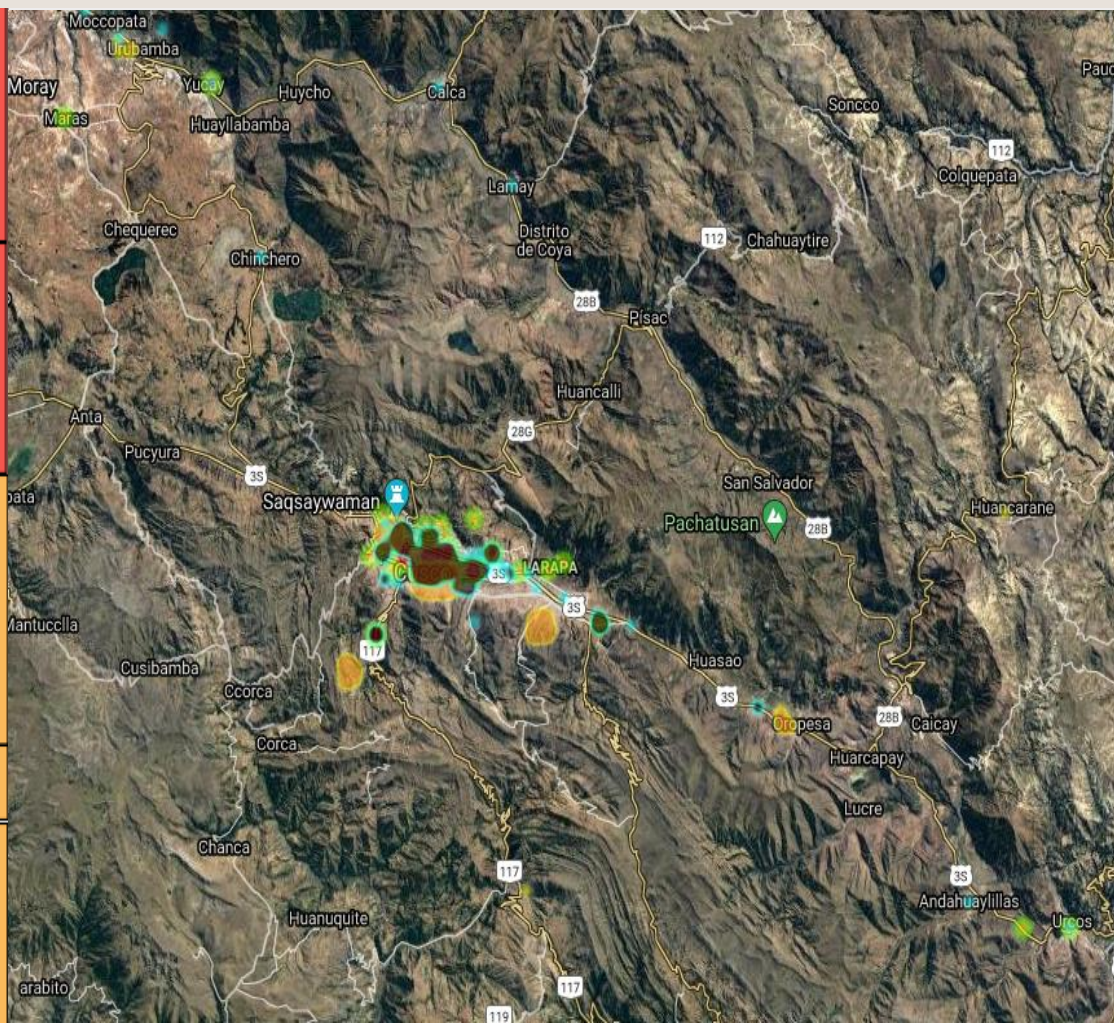
**0**

**TASA LETALIDAD**


**0.00 %**

**TASA MORTALIDAD**

**0.00**




**PRUEBAS PROCESADAS**



**63**

**PRUEBAS MOLECULARES**



**1**

**PRUEBAS ANTIGENAS**



**62**

**PRUEBAS MOLECULARES (+)**

**0**

**PRUEBAS ANTIGENAS (+)**

**24**

**TASA POSITIVIDAD**

**38.10 %**

**PRUEBAS NEGATIVAS**



**39**



SALA SITUACIONAL  
2023

SALA SITUACIONAL  
2020 - 2024



TOTAL CASOS

 **2497**

PRUEBAS PROCESADAS

 **87488**

PRUEBAS RÁPIDAS

 **0**

PRUEBAS NEGATIVAS TOTALES

 **84991**

PRUEBAS MOLECULARES

 **3345**

TOTAL FALLECIDOS

 **11**

PRUEBAS ANTÍGENAS

 **84143**

TASA DE LETALIDAD

**0,44 %**

PRUEBAS RÁPIDAS (+)

**0**

TASA DE MORTALIDAD

**0,08**  
x 10,000 hab.

PRUEBAS MOLECULARES (+)

**162**

TASA DE POSITIVIDAD

**2,85 %**

PRUEBAS ANTIGENAS (+)

**2335**

TOTAL CASOS

 **211909**

PRUEBAS PROCESADAS

 **1318684**

PRUEBAS RÁPIDAS

 **663896**

PRUEBAS NEGATIVAS TOTALES

 **1106775**

PRUEBAS MOLECULARES

 **93667**

TOTAL FALLECIDOS

 **4636**

PRUEBAS ANTÍGENAS

 **561121**

TASA DE LETALIDAD

**2,19%**

PRUEBAS RÁPIDAS (+)

**104509**

TASA DE MORTALIDAD

**8,54**  
x 10,000 hab.

PRUEBAS MOLECULARES (+)

**25126**

TASA DE POSITIVIDAD









**16,07%**

PRUEBAS ANTIGENAS (+)

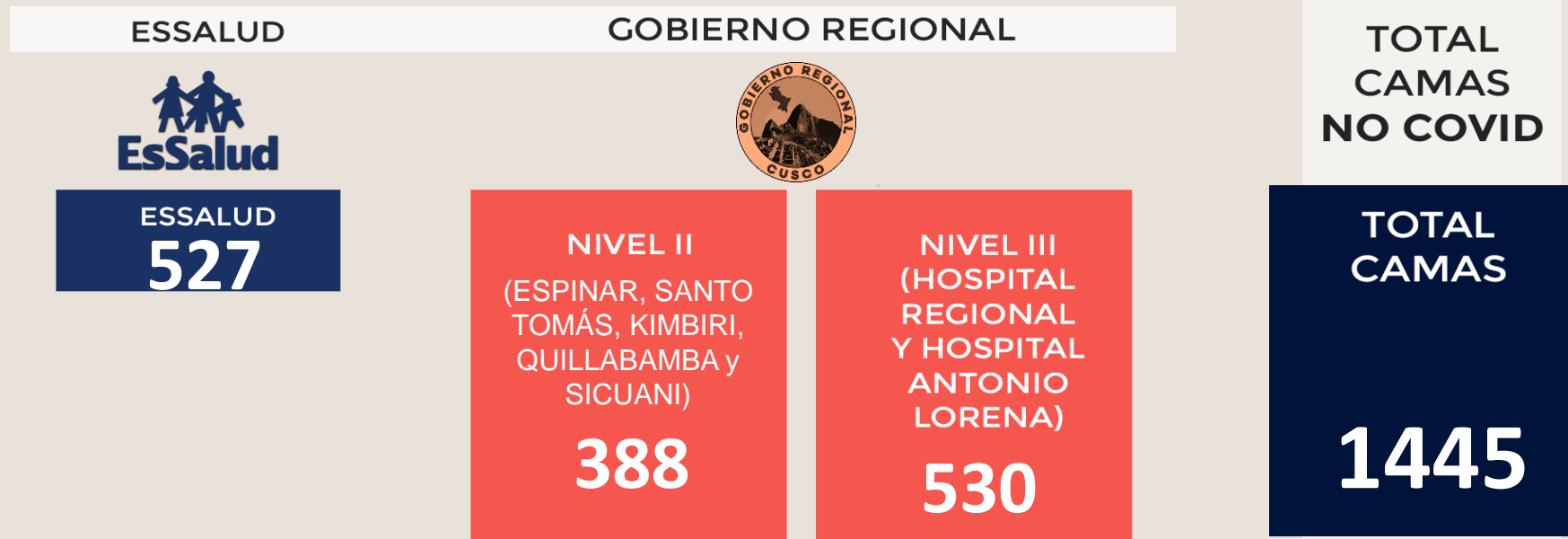
**82274**

# DISPONIBILIDAD HOSPITALARIA

## POR NIVEL DE ATENCIÓN, SALA UCI Y COVID

NIVEL III DE ATENCIÓN	NIVEL II DE ATENCIÓN	NIVEL I DE ATENCIÓN	UCI	UCIN	TOTAL DISPONIBILIDAD
					
TOTAL CAMAS <b>33</b>	TOTAL CAMAS <b>65</b>	CRAT (Centros Rápidos de Atención Temporal) <b>201</b>	TOTAL CAMAS <b>11</b>	TOTAL CAMAS <b>02</b>	TOTAL CAMAS <b>312</b>
CAMAS OCUPADAS <b>00</b>	CAMAS OCUPADAS <b>00</b>	CAMAS OCUPADAS <b>0</b>	UCI COVID CON VENTILADOR MECÁNICO  CAMAS OCUPADAS <b>00</b>	UCI COVID INTERMEDIO  CAMAS OCUPADAS <b>00</b>	CAMAS OCUPADAS <b>00</b>
CAMAS DISPONIBLES <b>33</b>	CAMAS DISPONIBLES <b>65</b>	CAMAS DISPONIBLES <b>201</b>	CAMAS DISPONIBLES <b>11</b>	CAMAS DISPONIBLES <b>02</b>	CAMAS DISPONIBLES <b>312</b>

# CAMAS DE HOSPITALIZACIÓN E INTERNAMIENTO POR CADA ENTIDAD NO COVID



## CAMAS UCI POR CADA ENTIDAD

	HOSPITAL REGIONAL CUSCO	HOSPITAL ANTONIO LORENA	HOSPITAL QUILLABAMBA	HOSPITAL ADOLFO GUEVARA VELAZCO	CLÍNICAS PRIVADAS	
TOTAL CAMAS	05	01	01	00	04	11
CAMAS DISPONIBLES	05	01	01	00	04	11

# CASOS Y DEFUNCIONES POR COVID-19, 2024

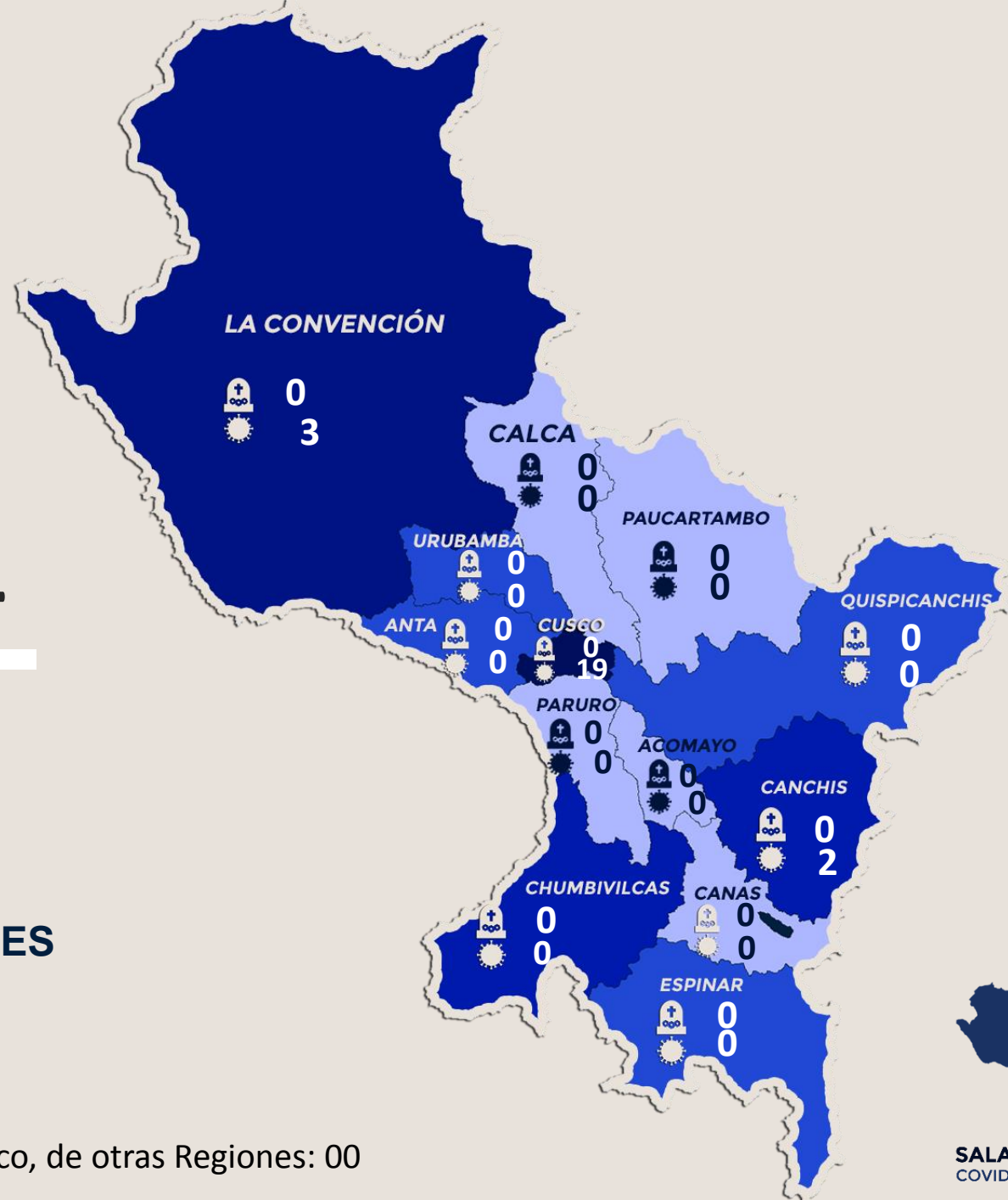
Datos a nivel provincial  
hasta el día de hoy



DEFUNCIONES

CASOS

NOTA: Fallecidos en Cusco, de otras Regiones: 00



SALA SITUACIONAL  
COVID-19, REGIÓN CUSCO



Hagamos  
**HISTORIA**



*Puede encontrar mayor información sobre el COVID-19 en la Región Cusco visitando nuestra “Sala Virtual” y “Sala de Análisis de la Pandemia”*

[SALA VIRTUAL GERESA CUSCO](#)

[https://geresacusc.shinyapps.io/GERESA\\_dashboard/](https://geresacusc.shinyapps.io/GERESA_dashboard/)



**SALA SITUACIONAL**  
COVID-19, REGIÓN CUSCO