



# SALA SITUACIONAL COVID-19

## REGIÓN CUSCO



INFORMACIÓN OFICIAL

ACTUALIZADO AL | **21 DE ENERO DEL 2024**  
**SEMANA EPIDEMIOLÓGICA N° 03 DEL 2024**



# SALA SITUACIONAL COVID – 2024

TOTAL CASOS




86

CASOS SINTOMÁTICOS




26

INCREMENTO DE CASOS POR SEMANA



42

INCREMENTO DE FALLECIDOS POR SEMANA



0

Nota: Registros semanas anteriores: 00

HOSPITALIZADOS SALA COVID

0

ALTAS EPIDEMIOLÓGICAS

38

FALLECIDOS



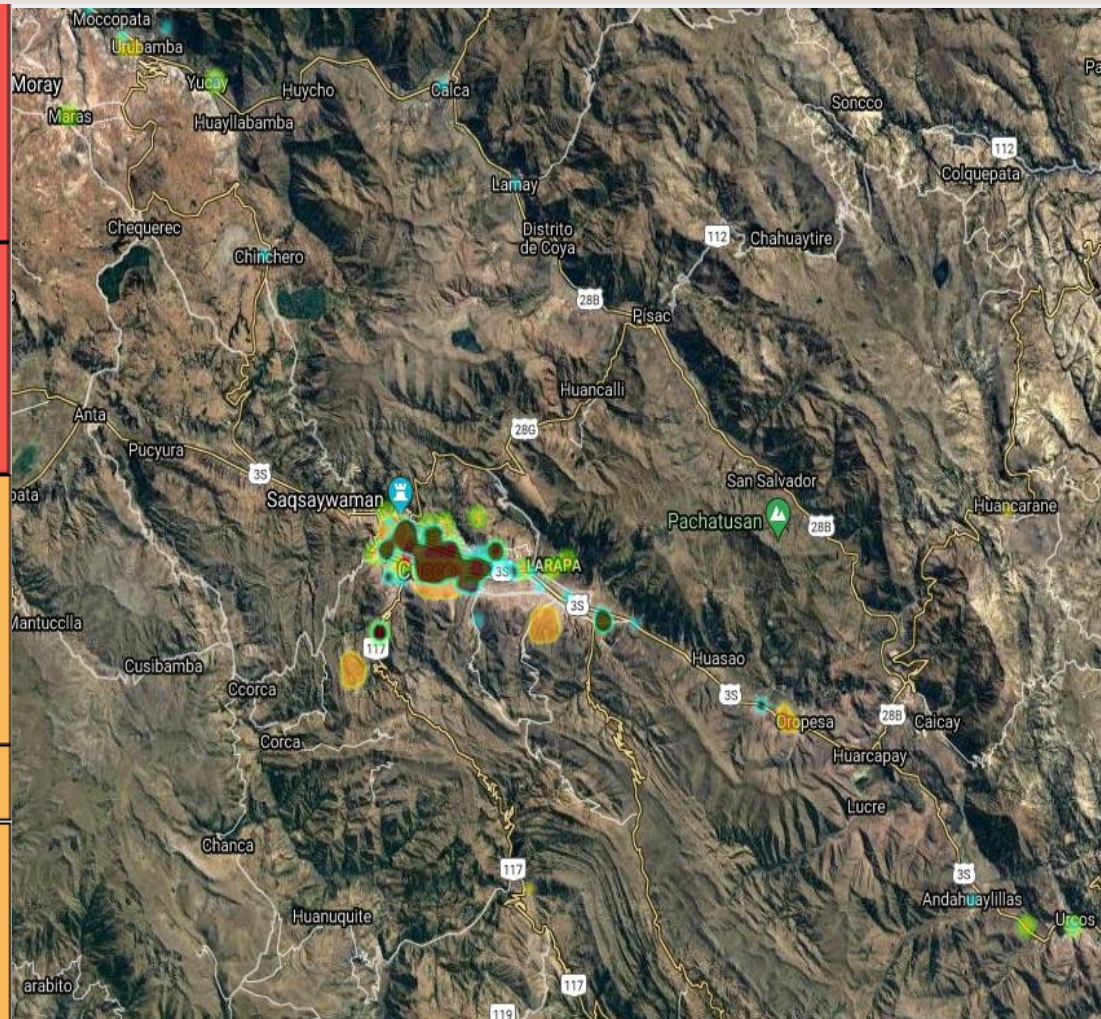
0

TASA LETALIDAD


0.00 %

TASA MORTALIDAD

0.00




PRUEBAS PROCESADAS



833

PRUEBAS MOLECULARES



80

PRUEBAS ANTIGENAS



753

PRUEBAS MOLECULARES (+)

19

PRUEBAS ANTIGENAS (+)

67

TASA POSITIVIDAD

10.32 %

PRUEBAS NEGATIVAS



747



SALA SITUACIONAL  
2023

TOTAL CASOS

 **2497**

PRUEBAS RÁPIDAS

 **0**

PRUEBAS MOLECULARES

 **3345**

PRUEBAS ANTÍGENAS

 **84143**

PRUEBAS RÁPIDAS (+)

**0**

PRUEBAS MOLECULARES (+)

**162**

PRUEBAS ANTIGENAS (+)

**2335**

PRUEBAS PROCESADAS

 **87488**

PRUEBAS NEGATIVAS TOTALES

 **84991**

TOTAL FALLECIDOS

 **11**

TASA DE LETALIDAD

**0,44 %**

TASA DE MORTALIDAD

**0,08**

x 10,000 hab.

TASA DE POSITIVIDAD

**2,85 %**

SALA SITUACIONAL  
2020 - 2024



TOTAL CASOS

 **211971**

PRUEBAS RÁPIDAS

 **663896**

PRUEBAS MOLECULARES

 **93746**

PRUEBAS ANTÍGENAS

 **561812**

PRUEBAS RÁPIDAS (+)

**104509**

PRUEBAS MOLECULARES (+)

**25145**

PRUEBAS ANTIGENAS (+)

**82317**

PRUEBAS PROCESADAS

 **1319454**

PRUEBAS NEGATIVAS TOTALES

 **1107483**

TOTAL FALLECIDOS

 **4636**

TASA DE LETALIDAD

**2,19%**

TASA DE MORTALIDAD

**8,54**









x 10,000 hab.

TASA DE POSITIVIDAD

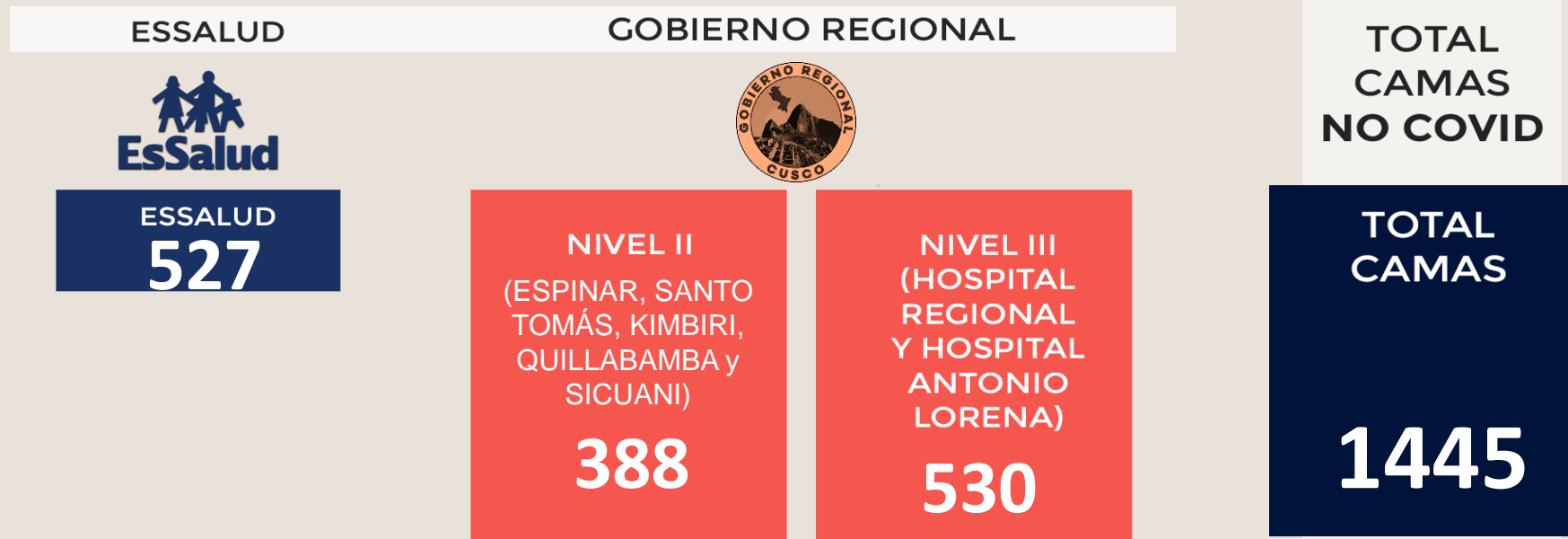
**16,07%**

# DISPONIBILIDAD HOSPITALARIA

## POR NIVEL DE ATENCIÓN, SALA UCI Y COVID

NIVEL III DE ATENCIÓN	NIVEL II DE ATENCIÓN	NIVEL I DE ATENCIÓN	UCI	UCIN	TOTAL DISPONIBILIDAD
					
TOTAL CAMAS <b>33</b>	TOTAL CAMAS <b>65</b>	CRAT (Centros Rápidos de Atención Temporal) <b>201</b>	TOTAL CAMAS <b>11</b>	TOTAL CAMAS <b>02</b>	TOTAL CAMAS <b>312</b>
CAMAS OCUPADAS <b>00</b>	CAMAS OCUPADAS <b>00</b>	CAMAS OCUPADAS <b>0</b>	UCI COVID CON VENTILADOR MECÁNICO  CAMAS OCUPADAS <b>00</b>	UCI COVID INTERMEDIO  CAMAS OCUPADAS <b>00</b>	CAMAS OCUPADAS <b>00</b>
CAMAS DISPONIBLES <b>33</b>	CAMAS DISPONIBLES <b>65</b>	CAMAS DISPONIBLES <b>201</b>	CAMAS DISPONIBLES <b>11</b>	CAMAS DISPONIBLES <b>02</b>	CAMAS DISPONIBLES <b>312</b>

# CAMAS DE HOSPITALIZACIÓN E INTERNAMIENTO POR CADA ENTIDAD NO COVID



## CAMAS UCI POR CADA ENTIDAD

	HOSPITAL REGIONAL CUSCO	HOSPITAL ANTONIO LORENA	HOSPITAL QUILLABAMBA	HOSPITAL ADOLFO GUEVARA VELAZCO	CLÍNICAS PRIVADAS	
TOTAL CAMAS	05	01	01	00	04	11
CAMAS DISPONIBLES	05	01	01	00	04	11

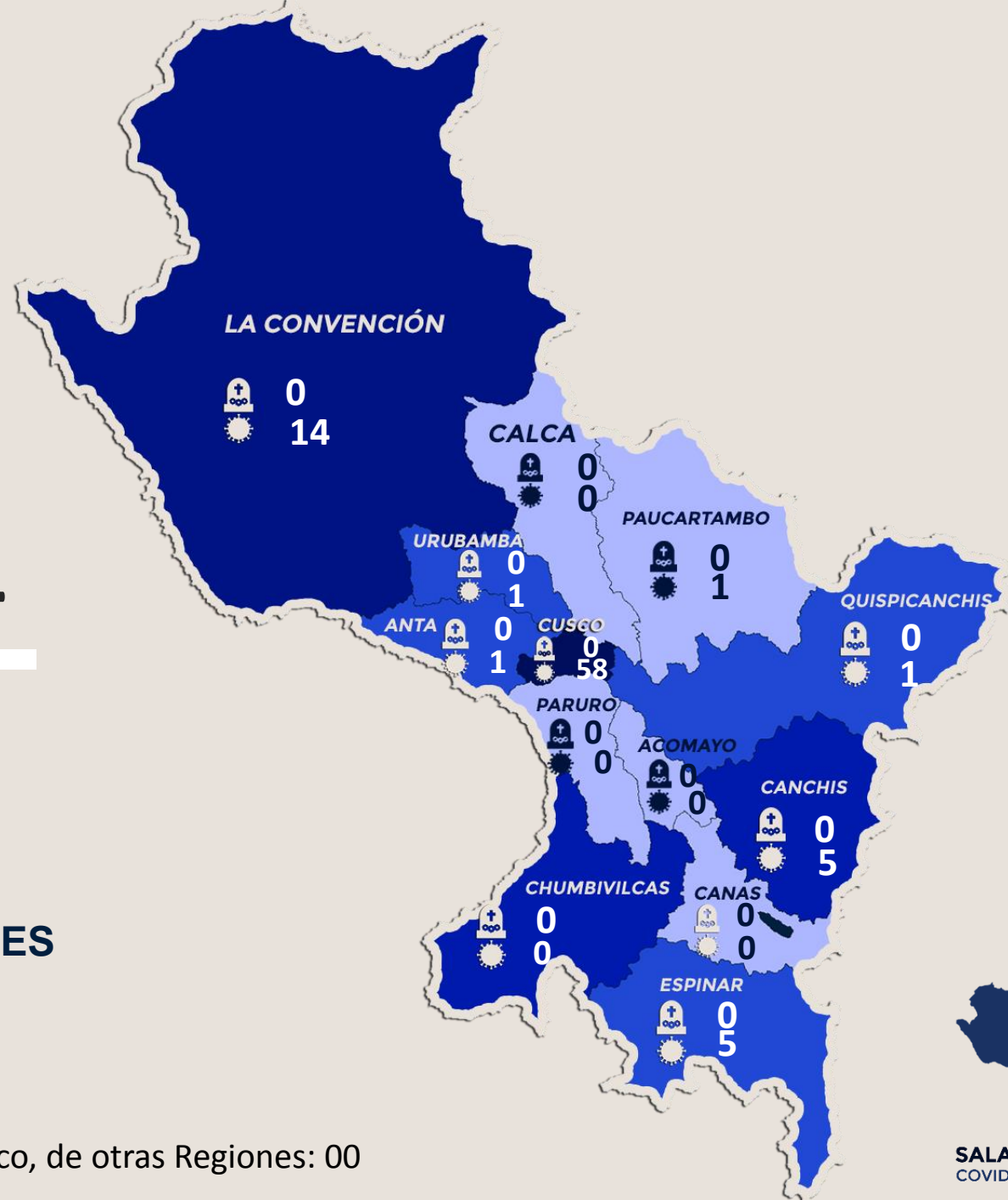
# CASOS Y DEFUNCIONES POR COVID-19, 2024

Datos a nivel provincial  
hasta el día de hoy



DEFUNCIONES

CASOS



NOTA: Fallecidos en Cusco, de otras Regiones: 00



Hagamos  
**HISTORIA**



*Puede encontrar mayor información sobre el COVID-19 en la Región Cusco visitando nuestra “Sala Virtual” y “Sala de Análisis de la Pandemia”*

[SALA VIRTUAL GERESA CUSCO](#)

[https://geresacusc.shinyapps.io/GERESA\\_dashboard/](https://geresacusc.shinyapps.io/GERESA_dashboard/)



**SALA SITUACIONAL**  
COVID-19, REGIÓN CUSCO