



SALA SITUACIONAL COVID-19

REGIÓN CUSCO




INFORMACIÓN OFICIAL

ACTUALIZADO AL | **31 DE MARZO DEL 2024**
SEMANA EPIDEMIOLÓGICA N° 13 DEL 2024




SALA SITUACIONAL COVID – 2024

TOTAL CASOS




180

CASOS SINTOMÁTICOS




75

INCREMENTO DE CASOS POR SEMANA



2

INCREMENTO DE FALLECIDOS POR SEMANA



0

Nota: Registros semanas anteriores: 00

HOSPITALIZADOS SALA COVID

0

ALTAS EPIDEMIOLÓGICAS

173

FALLECIDOS



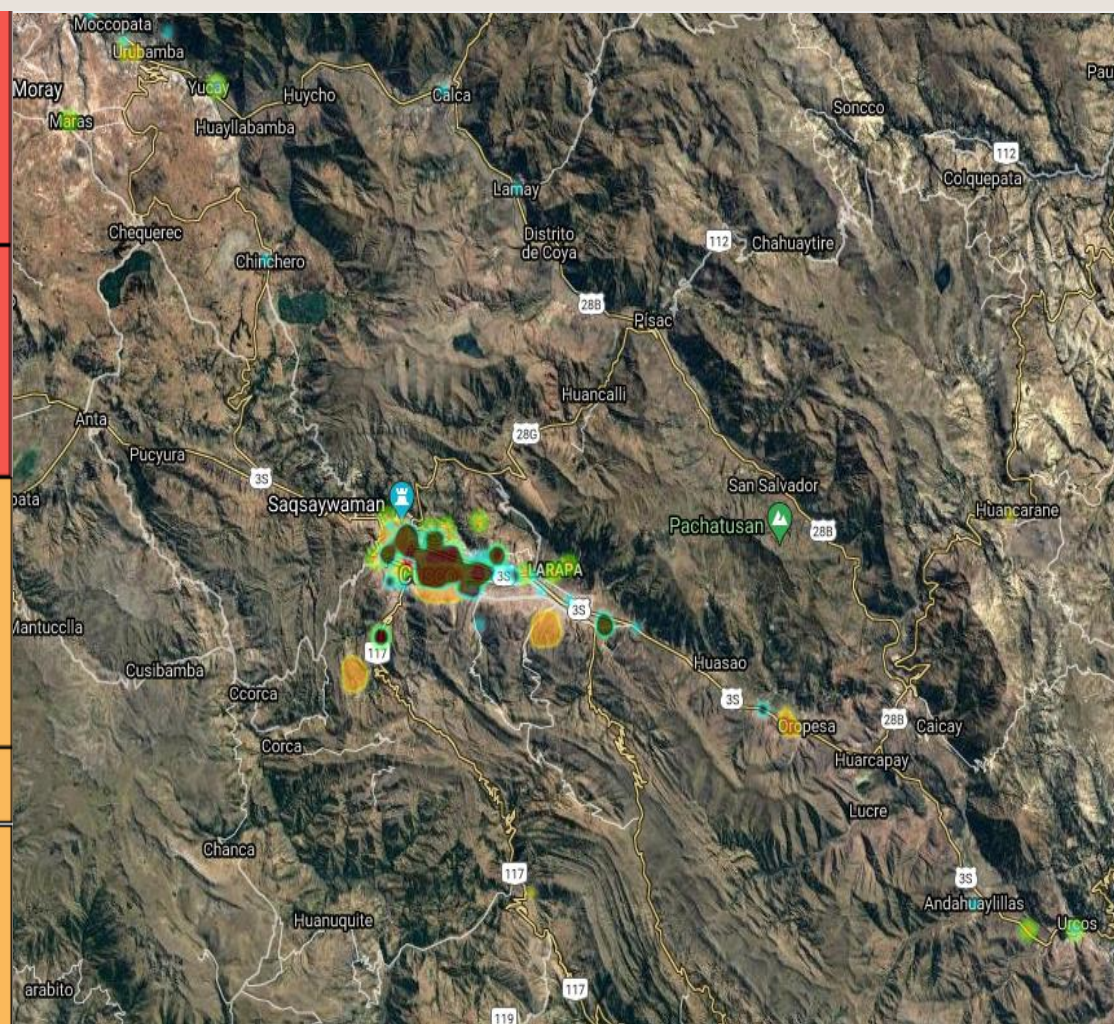
0

TASA LETALIDAD


0.00 %

TASA MORTALIDAD

0.00



PRUEBAS PROCESADAS



2153

PRUEBAS MOLECULARES



219

PRUEBAS ANTIGENAS



1934

PRUEBAS MOLECULARES (+)

44

PRUEBAS ANTIGENAS (+)

136

TASA POSITIVIDAD

8.36 %

PRUEBAS NEGATIVAS



1973

SALA SITUACIONAL
2023

SALA SITUACIONAL
2020 - 2024



TOTAL CASOS

 **2497**

PRUEBAS PROCESADAS

 **87488**

PRUEBAS RÁPIDAS

 **0**

PRUEBAS NEGATIVAS TOTALES

 **84991**

PRUEBAS MOLECULARES

 **3345**

TOTAL FALLECIDOS

 **11**

PRUEBAS ANTÍGENAS

 **84143**

TASA DE LETALIDAD

0,44 %

PRUEBAS RÁPIDAS (+)

0

TASA DE MORTALIDAD

0,08

PRUEBAS MOLECULARES (+)

162

x 10,000 hab.

TASA DE POSITIVIDAD

2,85 %

PRUEBAS ANTIGENAS (+)

2335

TOTAL CASOS

 **212065**

PRUEBAS PROCESADAS

 **1320774**

PRUEBAS RÁPIDAS

 **663896**

PRUEBAS NEGATIVAS TOTALES

 **1108709**

PRUEBAS MOLECULARES

 **93885**

TOTAL FALLECIDOS

 **4636**

PRUEBAS ANTÍGENAS

 **562993**

TASA DE LETALIDAD

2,19%

PRUEBAS RÁPIDAS (+)

104509

TASA DE MORTALIDAD

8,54

PRUEBAS MOLECULARES (+)

25170

x 10,000 hab.

TASA DE POSITIVIDAD

PRUEBAS ANTIGENAS (+)









82386

TASA DE POSITIVIDAD

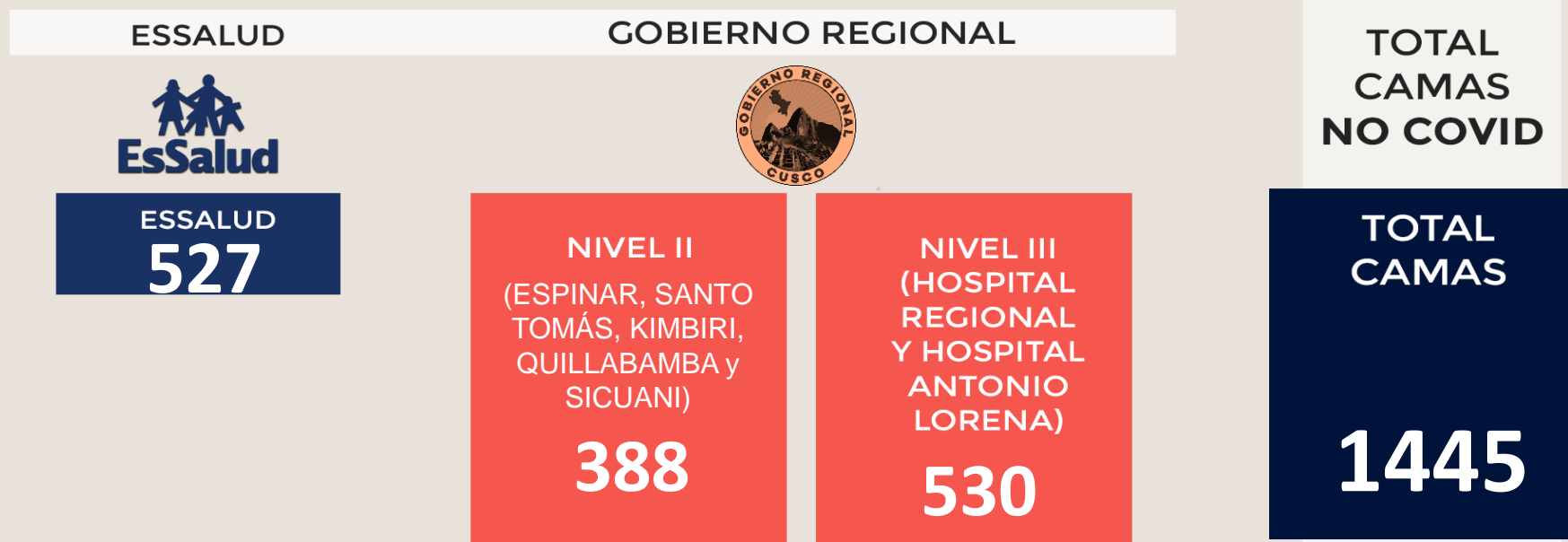
16,06%

DISPONIBILIDAD HOSPITALARIA

POR NIVEL DE ATENCIÓN, SALA UCI Y COVID

NIVEL III DE ATENCIÓN	NIVEL II DE ATENCIÓN	NIVEL I DE ATENCIÓN	UCI	UCIN	TOTAL DISPONIBILIDAD
					
TOTAL CAMAS 33	TOTAL CAMAS 65	CRAT (Centros Rápidos de Atención Temporal) 201	TOTAL CAMAS 11	TOTAL CAMAS 02	TOTAL CAMAS 312
CAMAS OCUPADAS 00	CAMAS OCUPADAS 00	CAMAS OCUPADAS 0	UCI COVID CON VENTILADOR MECÁNICO  CAMAS OCUPADAS 00	UCI COVID INTERMEDIO  CAMAS OCUPADAS 00	CAMAS OCUPADAS 00
CAMAS DISPONIBLES 33	CAMAS DISPONIBLES 65	CAMAS DISPONIBLES 201	CAMAS DISPONIBLES 11	CAMAS DISPONIBLES 02	CAMAS DISPONIBLES 312

CAMAS DE HOSPITALIZACIÓN E INTERNAMIENTO POR CADA ENTIDAD NO COVID



CAMAS UCI POR CADA ENTIDAD

	HOSPITAL REGIONAL CUSCO	HOSPITAL ANTONIO LORENA	HOSPITAL QUILLABAMBA	HOSPITAL ADOLFO GUEVARA VELAZCO	CLÍNICAS PRIVADAS	
TOTAL CAMAS	05	01	01	00	04	11
CAMAS DISPONIBLES	05	01	01	00	04	11

CASOS Y DEFUNCIONES POR COVID-19, 2024

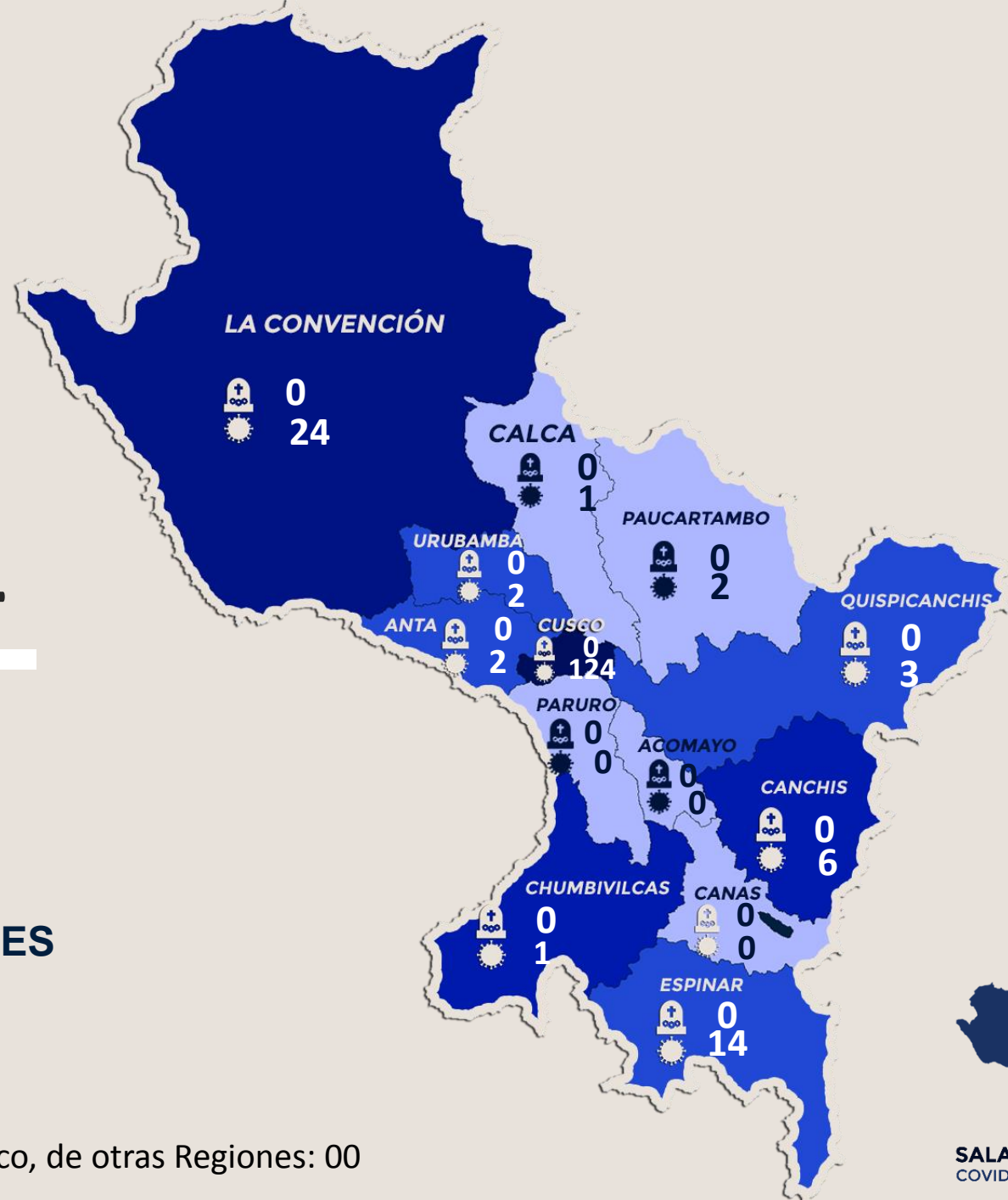
Datos a nivel provincial
hasta el día de hoy



DEFUNCIONES

CASOS

NOTA: Fallecidos en Cusco, de otras Regiones: 00



SALA SITUACIONAL
COVID-19, REGIÓN CUSCO



Hagamos
HISTORIA



Puede encontrar mayor información sobre el COVID-19 en la Región Cusco visitando nuestra “Sala Virtual” y “Sala de Análisis de la Pandemia”

[SALA VIRTUAL GERESA CUSCO](#)

https://geresacusc.shinyapps.io/GERESA_dashboard/