

# VIGILANCIA VECTORIAL Y CONTROL VECTORIAL

RESPONSABLE: Blgo. Henry Yañez Trujillano.  
T.A.P. Pablo

## Introducción

La Vigilancia Vectorial es el conjunto de actividades organizadas, programadas y orientadas a la recolección y registro sistemático de información sobre las poblaciones de insectos vectores y su medio ambiente, para su análisis constante que permita predecir, prevenir y/o controlar los daños y molestias causados por los artrópodos.

La vigilancia vectorial es la actividad básica en la prevención y control de la transmisión de las enfermedades zoonóticas producidas por mosquitos en áreas peri urbanas y urbanas. Esta actividad esta orientada a prevenir la aparición de epidemias urbanas detectando la introducción, y reintroducción y grado de dispersión de estos vectores en nuestro medio.

### **OBJETIVO GENERAL.**

Identificar oportunamente factores de riesgo de contacto hombre – vector, factores bioecologicos y su distribución, para tomar medidas de prevención y control inmediatas para la disminución del riesgo de transmisión de enfermedades zoonóticas transmitidas por vectores

### **OBJETIVOS ESPECIFICOS:**

- Efectuar evaluaciones entomológicas periódicas para obtener conocimientos respecto al comportamiento de los vectores en áreas de transmisión
- Categorizar las zonas de riesgo de transmisión para Malaria, Bartonelosis.
- Determinar los factores de riesgo, para tener conocimiento y diseñar, dirigir e implementar acciones de prevención y control vectorial.

### **ESTRATEGIAS:**

- Uso de métodos de captura (trampa de luz, trampa) para Lutzomyias comprometidas en la transmisión de la enfermedad.
- Encuestas Entomológicas de los vectores de la Malaria, Bartonelosis y OEM
- Determinación de la presencia, distribución y densidad de las especies de vectores mediante la colecta sistemática.
- Ubicar los refugios naturales de las Lutzomyias.
- Uso de indicadores entomológicos, ICT IPHN y DL.
- Control de vectores adultos con rociamiento residual
- Control de larvas con los métodos Físico y Químico

## **METODOLOGÍA.**

**VIGILANCIA VECTORIAL.**- Se realizara ubicando trampas tipo CDC en el intra domicilio extra domicilio, peri domicilio corrales gallineros y búsqueda activa en los dormitorios.

Captura de mosquitos con el método de cebo humano y trampa Shannon

**CONTROL VECTORIAL.**- Acciones permanentes basadas en medidas de saneamiento ambiental, ordenamiento del medio, eliminación de inservibles y aplicación de plaguicidas con el método de rociamiento residual.

## **ACTIVIDADES EN LAS COMUNIDADES EN ESTUDIO**

- Captura nocturna intra domiciliar de adultos, con trampas de luz tipo CDC, cebo humano
- Captura nocturna peri domiciliar de adultos, con trampas de luz tipo CDC, cebo humano
- Captura nocturna con trampa Shannon de 18 horas a 24 horas p m.
- Evaluación pos intervención en el lugar intervenido con rociamiento residual
- Búsqueda activa en reposo

## RESULTADOS

### NUMERO DE ESTABLECIMIENTOS DE SALUD CON SISTEMA DE VIGILANCIA ENTOMOLOGIA IMPLEMENTADOS – DIRESA CUSCO 2010

REDES	MICRO REDES	CENTROS DE SALUD	DE PUESTOS SALUD	DE POBLACION PROTEGIDA
RED NORTE	8	8	28	89557
RED SUR	4	4	5	27500
RED LA CONVENCION	6	8	52	130000
RED KIMBIRI PICHARI	2	2	11	30292
DIRESA- CUSCO	21	22	96	277349

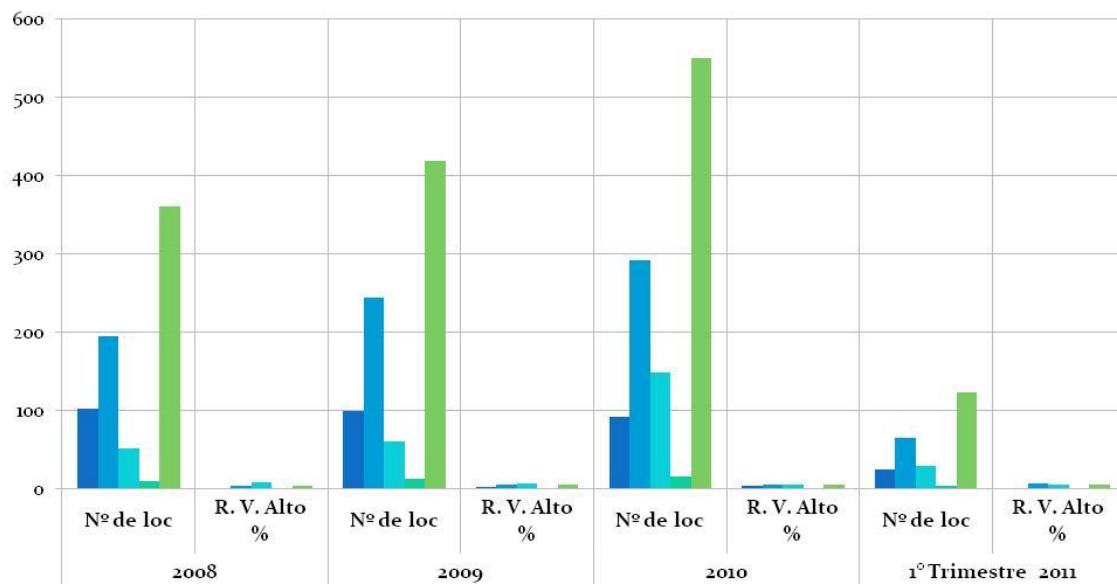
La Vigilancia Entomológica, esta implementada en 118 establecimientos de salud en ámbito de riesgo de transmisión de la DIRESA Cusco.

Se realiza capacitación en Identificación taxonómica, .manejo adecuado de muestras para diagnóstico de Vectores, vigilancia entomológica transmisores de enfermedades Metaxénicas con participación del INS.

## GRAFICO LOCALIDADES CON RIESGO VECTORIAL

### LOCALIDADES CON RIESGO VECTORIAL ALTO PARA MALARIA

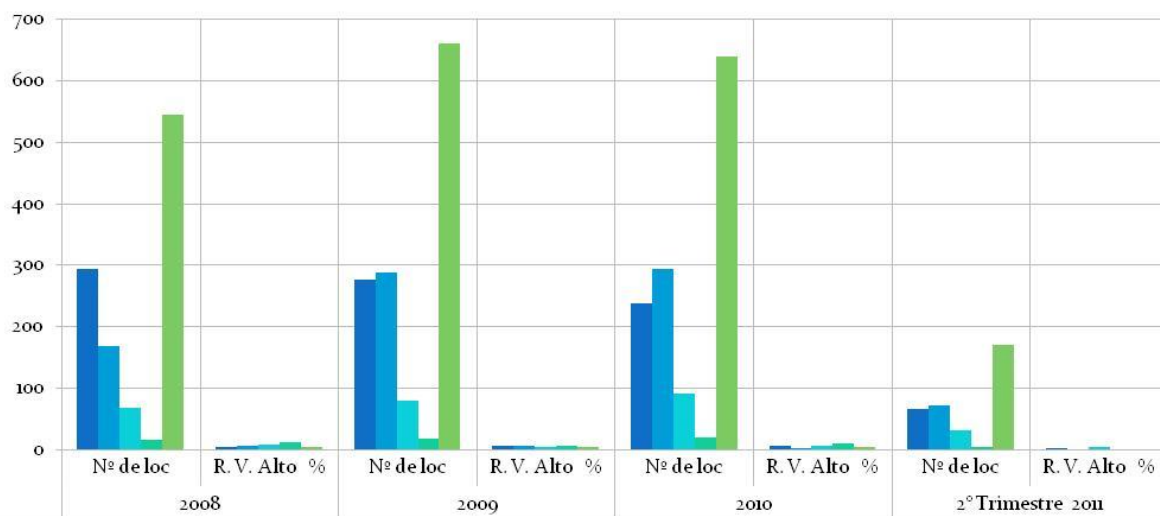
2008 - 2011 - 1º TRIMESTRE - DIRESA CUSCO



	2008		2009		2010		1º Trimestre 2011	
	Nº de loc	R. V. Alto %	Nº de loc	R. V. Alto %	Nº de loc	R. V. Alto %	Nº de loc	R. V. Alto %
■ Red Norte	103	1.9	100	3.0	92	4.4	25	0.0
■ La Convencion	195	5.1	245	6.1	293	6.1	65	7.6
■ Quimbiri	52	9.6	61	8.1	150	5.3	30	6.6
■ Sur	11	0	13	0.0	16	0.0	4	0.0
■ DIRESA	361	4.7	419	5.5	551	5.4	124	5.6

## GRAFICO LOCALIDADES CON RIESGO VECTORIAL

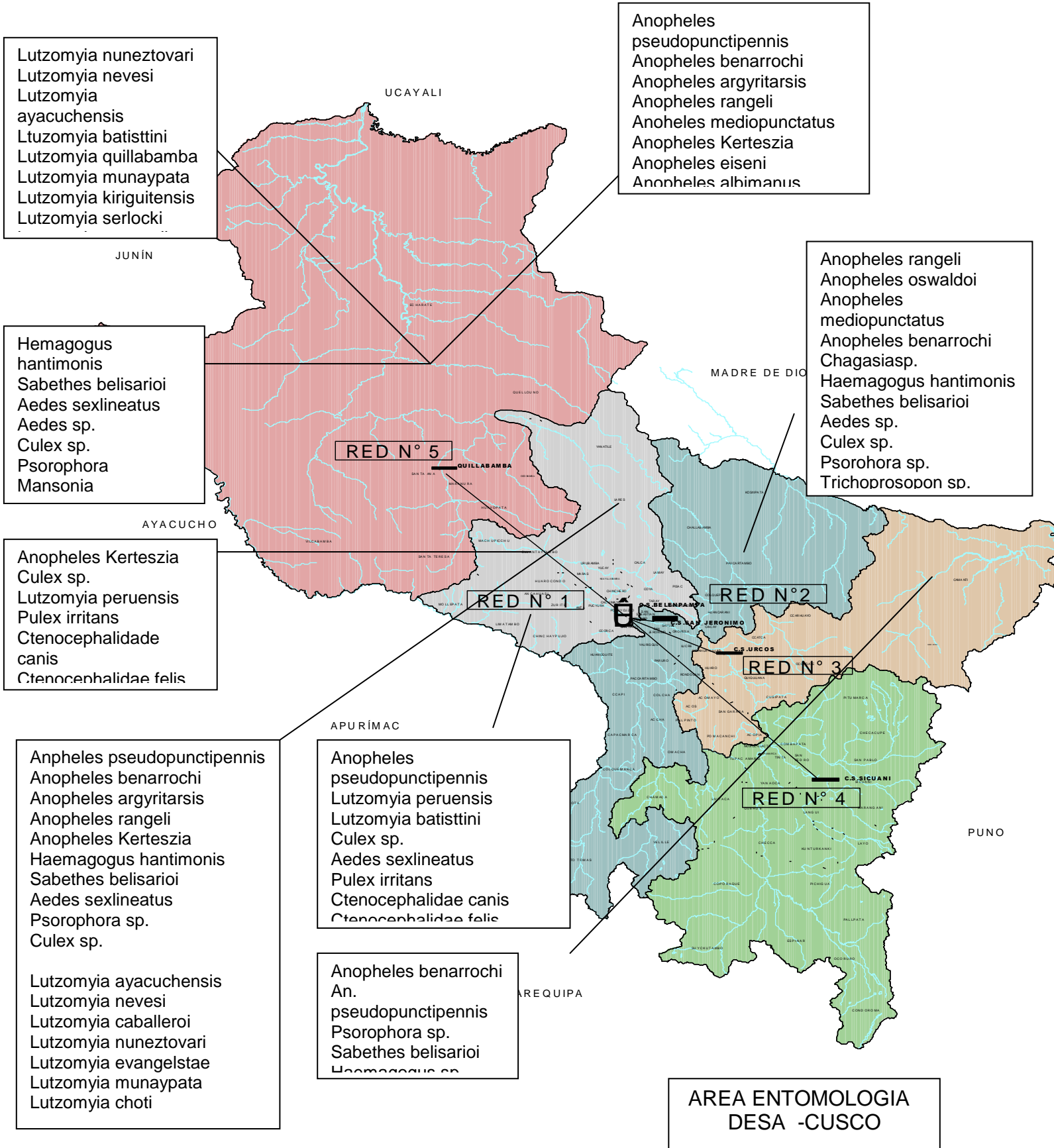
### LOCALIDADES CON RIESGO VECTORIAL ALTO PARA BARTONELOSIS 2008 - 2011 1º TRIMESTRE - DIRESA CUSCO



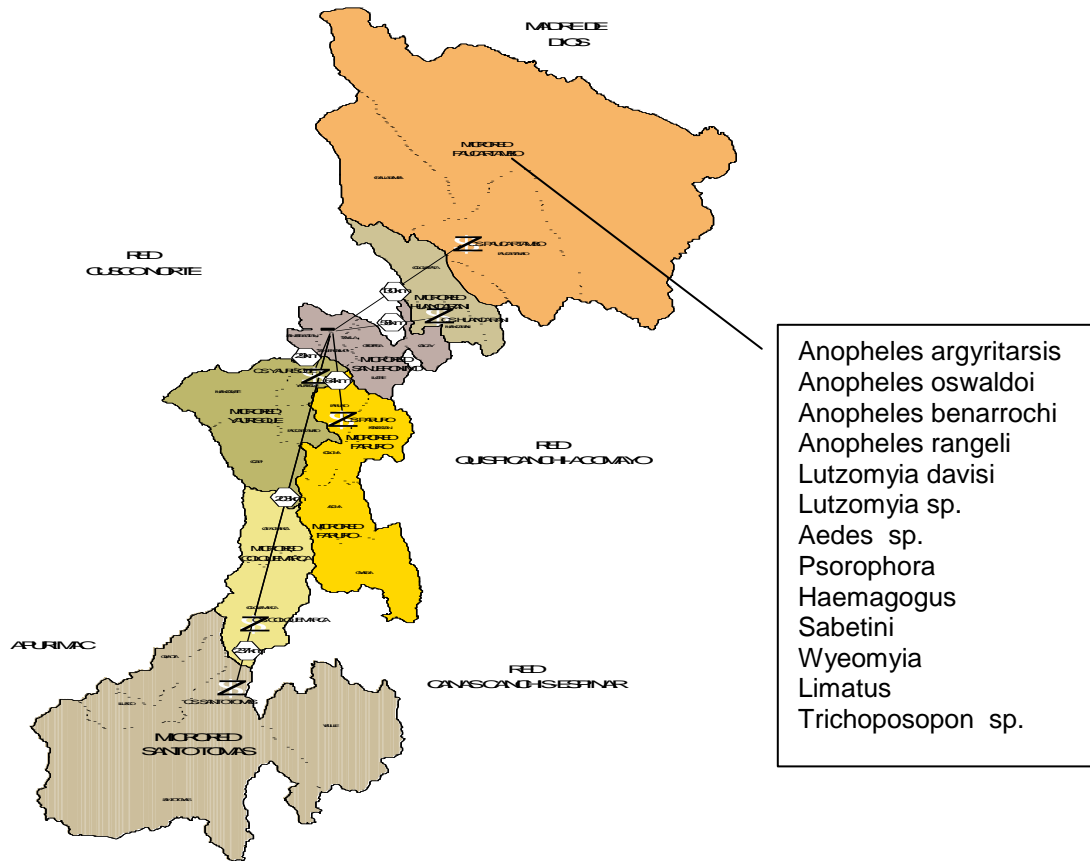
■ Norte	292	3.8	275	4.4	236	5.2	65	1.5
■ La Convencion	168	5.9	287	6.1	293	2.7	72	0.0
■ Quimbir	68	8.4	79	3.8	91	5.4	31	3.2
■ Sur	16	12.5	18	5.5	19	10.5	3	0.0
■ DIRESA	544	5.2	659	5.1	639	4.2	171	1.1

# MAPA ENTOMOLOGICO - 2006

DEPARTAMENTO DEL CUSCO



# MAPA ENTOMOLOGICO RED CUSCO- SUR 2005



Área Entomología  
DESA - Cusco